

電気の自給自足を目指し、災害にも強い 自然エネルギーで毎日を快適に

太陽光発電のメリット

家計にやさしい

太陽光発電システムを搭載することで、発電した電気は日中使用する電気に利用でき、電力会社から購入する電気の量を減らす事ができます。また、余った電気(余剰電力)は買取制度利用により一定期間、電力会社へ売ることができます。

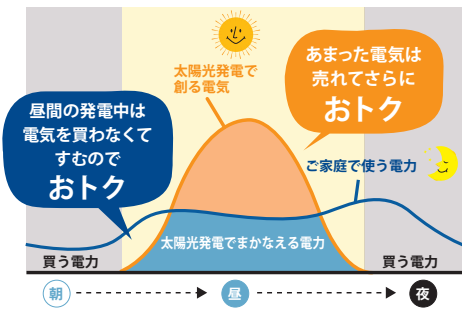
将来への備え

2011年の東日本大震災以降、家庭向けの電気料金の平均単価は発電コストの高騰により約59%も上昇、今後も値上がりの傾向が続く可能性があります。それに加えて、再エネ賦課金も年々値上がり傾向なので、家計への負担が益々増えています。

停電時にも安心

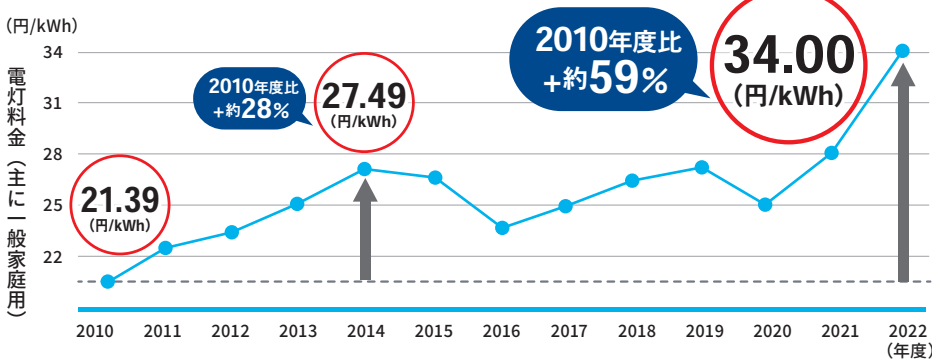
災害などで停電した場合にも、太陽光発電は活躍します。パワーコンディショナを自立運転に切り替えることで、太陽光発電で作った電気を使用することができます。また、蓄電システムを組み合わせることで、太陽光発電で作った電気をためることができるので、太陽光発電が発電していなくても電気が使えるのでより安心です。

■1日の発電量と電力消費イメージ



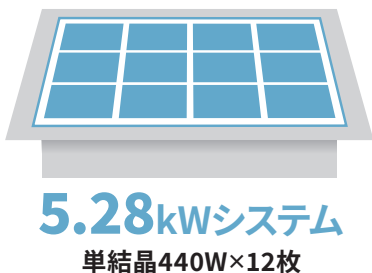
※イメージは一般的な家庭を想定したもので、天候や季節、日照条件などによって異なります

■電気料金平均単価の推移



資源エネルギー庁 日本のエネルギー2024年2月より試算 ※図中の料金に再エネ賦課金は含まれていません。

太陽光発電システム 5.28kW 設置した場合



年間想定
発電量
6,025 kWh

■経済効果

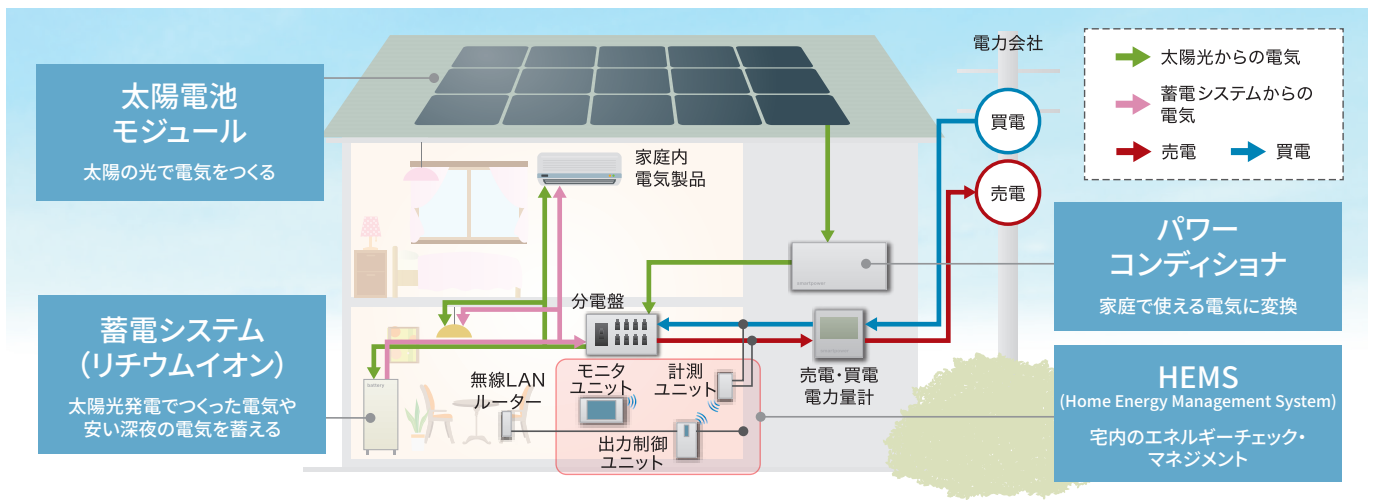
電気代の削減	売電収入
年間 約56,235円	年間 約72,400円
※電気料金 (34円+3.49円) × 1500kWh	※売電単価 16円/kWh × 4525kWh
年間予測経済効果 128,635円	

■環境貢献

CO ₂ 削減	杉の木	石油削減
約2,364kg-CO ₂	約172本	約1,368ℓ
1kWhあたり 392.5g-CO ₂ 削減 (結晶系シリコンの場合)	1本あたり 14kg-CO ₂ 固定化	1kWhあたり 0.222ℓ削減

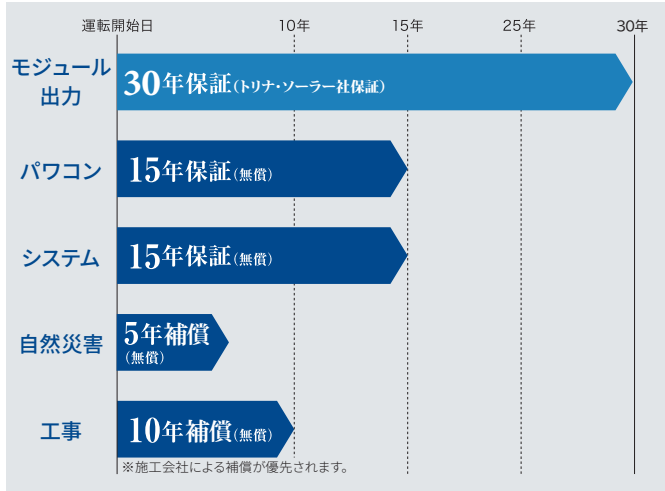
【シミュレーション条件】年間想定発電量は、「NEDO<(独)新エネルギー・産業技術総合開発機構>/(財)日本気象協会「日射関連データの作成調査」の年間月別日射量データベース(MONSOLA-11)の値を用い、当社算出の各損失を考慮し、算出した見込みとなります。日射地点:東京、真南、傾斜角度30度、パワコン変換効率96.5%、季節毎の温度損失・その他損失を考慮して算出しています。影・積雪、経年劣化、出力制御による影響は考慮していません。

システム構成例



保証内容

スマートパワーの長期保証



保証対象機器

システムを構成する機器または各部品に製造上の不具合が発見された場合。(お客様または第三者の故意、過失、設置環境、施工不良による場合は、保証対象外となります。)

※保証はお申し込みが必要です(販売店にお問い合わせください)。

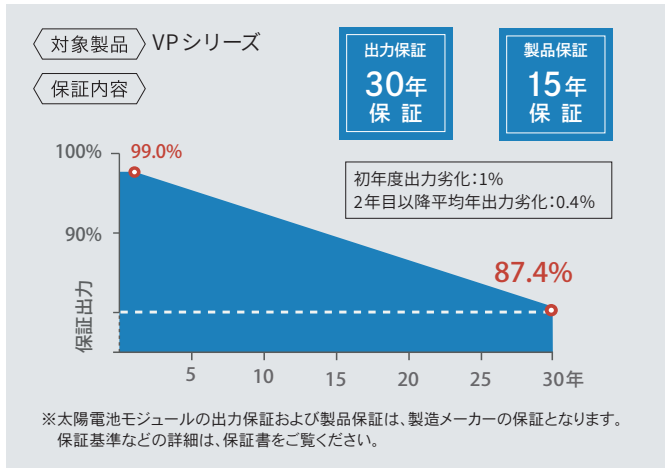
〈対象製品〉 パワーコンディショナ/直流ケーブル/昇圧ユニット/接続箱/架台(指定商品)

以下の機器は、機器保証制度の対象外となります。

機器保証制度の対象外となる機器	メーカー	保証期間
カラーモニター (表示部・センサー部)	オムロン・パナソニック	1年
蓄電システム	オムロン・ダイヤゼブラ電機・ニチコン・ファアウェイ	10年・15年 ※メーカー保証規定による ※別途お申し込みが必要

※保証の詳細内容については、販売店までお問い合わせください。

モジュール出力保証(トリナ・ソーラー社)



スマートパワーの総合補償制度

自然災害補償(無償)

落雷、火災、水災、台風などの自然災害による太陽光発電システムの損害を、設置から5年間補償します。

〈対象となる損害〉

- 火災、落雷、破裂、爆風、風、霰、雹、雪災、盗難
- 高潮、洪水、土砂崩れなどの水災
- 建物外部からの物体の飛来、衝突

〈対象とならない損害〉

- 戦争、外国の武力行使、内乱、暴動に起因する損害
- 地震、噴火、これらによる津波によって生じた損害

※スマートパワーの商品に付帯される補償となりますが、お申し込みがないと補償されませんのでご注意ください。(詳しくは販売店にお問い合わせください)

工事補償

雨漏りなど、太陽光発電システムの施工起因により生じた損害を設置後10年間補償します。

※施工会社による補償が優先されます。

スマートパワー株式会社と誤認させて、電話勧誘をしたり、お客様の意思に反して強引に販売する訪問販売業者にご注意ください。訪問販売や電話勧誘は消費者保護を目的とした法律*の適用を受けます。 ※●特定商取引法(旧訪問販売法) ●消費者契約法(消費者と事業者が結んだ契約すべてが対象です。)

お問い合わせは

販売

スマートパワー株式会社

〒230-8571 神奈川県横浜市鶴見区鶴見中央4-33-1

TEL 045-501-8511 FAX 045-501-8525

URL <http://www.smart-power.co.jp/>

NICE
ナイスグループ